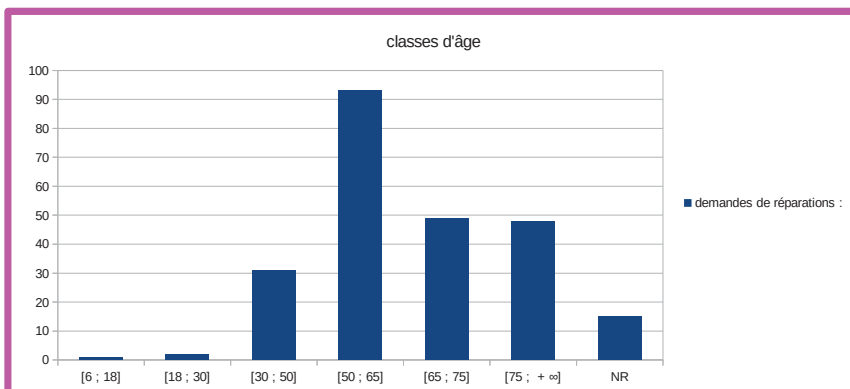
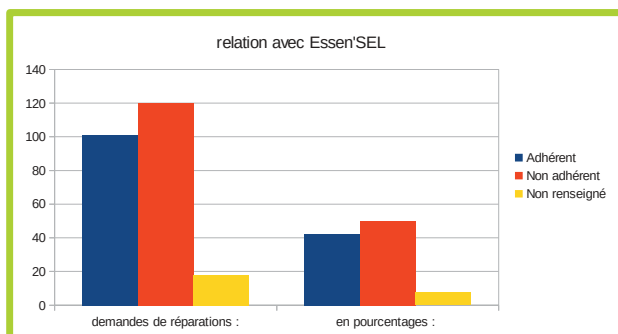


### BILAN REPAIRE CAFE 2022 2023

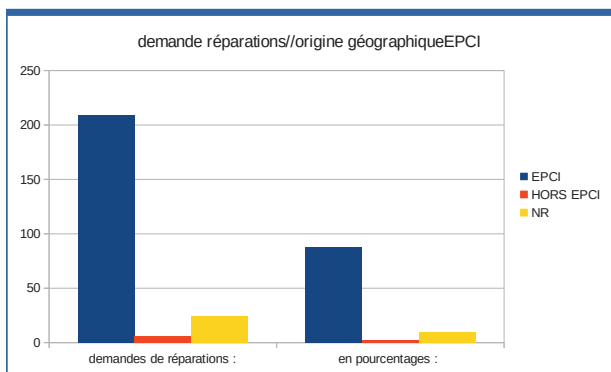
classes d'âges :	[6 ; 18]	[18 ; 30]	[30 ; 50]	[50 ; 65]	[65 ; 75]	[75 ; +∞]	NR	Total
demandes de réparations :	1	2	31	93	49	48	15	239
en pourcentages :	0,42%	0,84%	12,97%	38,91%	20,50%	20,08%	6,28%	100,00%



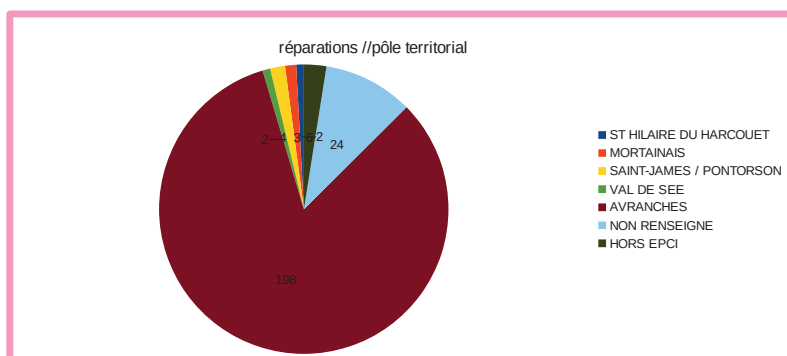
	Adhérent	Non adhérent	Non renseigné	Total
demandes de réparations :	101	120	18	239
en pourcentages :	42	50	8	100



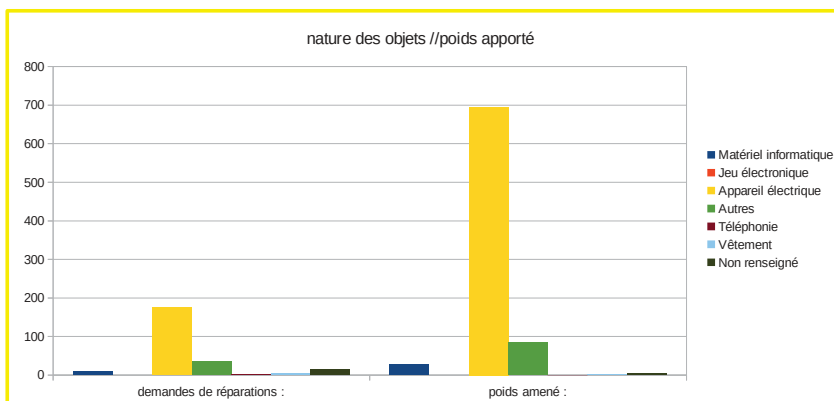
origines géographiques 1	EPCI	HORS EPCI	NR	Total
demandes de réparations :	209	6	24	239
en pourcentages :	87,45	2,51	10,04	100



origines géographiques 2	ST HILAIRE DU HARCOUET	MORTAINAIS	SAINT-JAMES / PONTORSON	VAL DE SEE	AVRANCHES	NON RENSEIGNE	HORS EPCI	Total
demandes de réparations :	2	3	4	2	198	24	6	239
en pourcentages :	0,84	1,26	1,67	0,84	82,85	10,04	2,51	100



demandes/nature	Matériel informatique	Jeu électronique	Appareil électrique	Autres	Téléphonie	Vêtement	Non renseigné	Total
demandes de réparations :	9	0	175	36	1	4	14	239
poids amené :	28,59	0,00	694,87	84,19	0,21	1,70	4,51	814,062



	poids réparé	poids apporté :	pourcentage
Appareil électrique	360,33	694,87	51,86 %
Autres	38,90	84,19	46,21 %

	réparations réussies	demande réparations	pourcentage
Appareil électrique	75	175	42,86 %
Autres	12	36	33,33%

